

SUPER TIPPS

VOM BÄR MIT GRIPS



AUSMIALHEFT

DAS BÄRENSTARKE

Liebe Eltern!

Es kommt immer wieder vor, dass versucht wird, verbotene Dinge unterschiedlichster Art wie Drogen, Waffen oder gefälschte Waren illegal als Schmuggelgut aus dem Ausland nach Deutschland zu verbringen. Auch verbrauchsteuerpflichtige Waren, z. B. Zigaretten oder Alkohol, sind Objekte der illegalen Einfuhr.

Oftmals finden solche Waren wie unbesteuerte Zigaretten, Alkohol oder Rauschgifte dann ihren Weg auch zu Minderjährigen, egal ob in der Schule, auf dem Weg nach Hause oder in ihrer Freizeit. Jugendliche Neugier, verbunden mit Übermut und einer unzureichenden Aufklärung kann dazu verleiten, diese Dinge einmal auszuprobieren.

Viele illegale Drogen werden aus Pflanzen gewonnen, die in Deutschland oder selbst in Europa nicht vorkommen bzw. deren Anbau einem strikten Verbot unterliegen. Andere Rauschgifte werden aus Stoffen gewonnen, die in Deutschland nur sehr schwer oder gar nicht zu beschaffen sind. Deshalb erfolgen Anbau, Verarbeitung und die Gewinnung des jeweiligen Endproduktes in Staaten außerhalb Deutschlands oder der Europäischen Union. Das einzige Ziel der Herstellung besteht darin, das Erzeugnis mit maximalem Gewinn z. B. in Deutschland zu verkaufen.

Es ist daher für keinen Rauschgiftkonsumenten nachvollziehbar, was ihnen angeboten wird und was genau sie konsumieren. Dies trifft insbesondere im Bereich der illegal hergestellten Arzneimittel und synthetischen Rauschgifte zu.

Selbst bei den sogenannten „legalen Drogen“ besteht eine erhebliche gesundheitliche Gefährdung. Der erhoffte finanzielle Vorteil beim Erwerb von unbesteuerten Zigaretten kann schnell in „Rauch“ aufgehen, da der Tabak häufig von schlechter Qualität ist bzw. besonders giftige Substanzen enthalten kann.

Um dem entgegenzuwirken, überwacht und kontrolliert die Bundeszollverwaltung Waren der Ein-, Aus- und Durchfuhr. Neben der Bekämpfung des Drogenschmuggels gehört auch die Sicherstellung von geschützten Tier- und Pflanzenarten, deren Einfuhr verboten ist, zu den zöllnerischen Aufgaben. Die Zollbeamtinnen und Zollbeamte leisten dadurch ihren Beitrag zum Schutz der Bevölkerung, der Wirtschaft und der Umwelt.

Es liegt in der Verantwortung der Erwachsenen, Kinder und Jugendlichen in die Lage zu versetzen, sich bewusst gegen das Zuwiderhandeln von Verboten und Beschränkungen zu entscheiden und somit Gefahren von sich und der Gesellschaft abzuwenden.

Wir hoffen, dass das vorliegende Heft allen Lesern gefällt und sie neben dem Spaß beim Ausmalen auch ein wenig zum Thema lernen.

* der Zoll im Internet: www.zoll.de

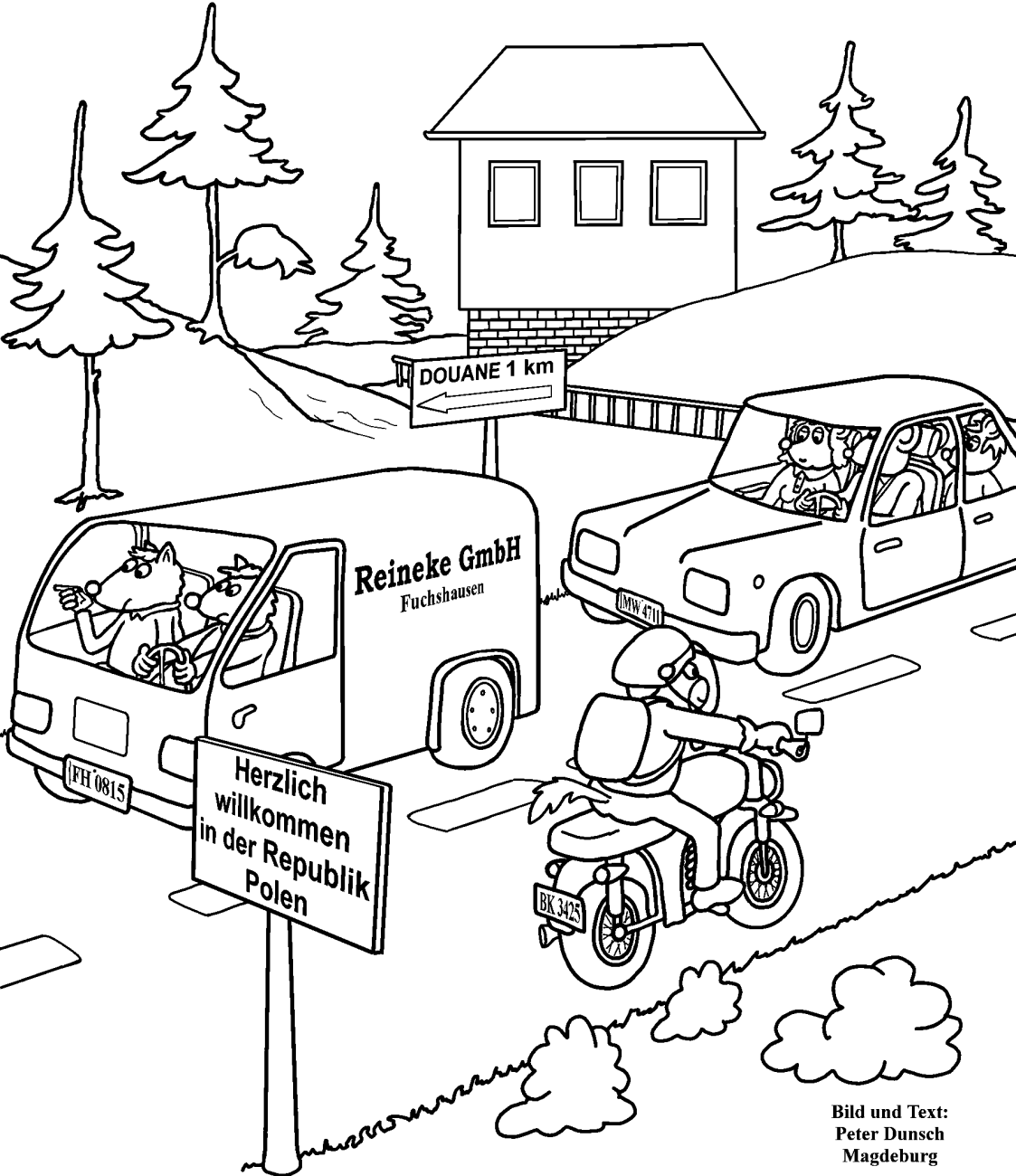


Bild und Text:
Peter Dunsch
Magdeburg

**Aus dem Urlaub kehrt Familie Maus
in den Heimatort zurück.
Bis zur Grenze, gerade aus,
ist es nur ein kurzes Stück.
Die Grenze, die wird rasch passiert,
hier wird nicht mehr kontrolliert.**



**Offene Grenzen bedeutet nicht,
auf Kontrollen zu verzichten.
Ob nachts oder bei Tageslicht
werden Zöllner ihren Dienst verrichten.
Mit solchen mobilen Einsatzwagen
geht es Schmugglern an den Kragen.**



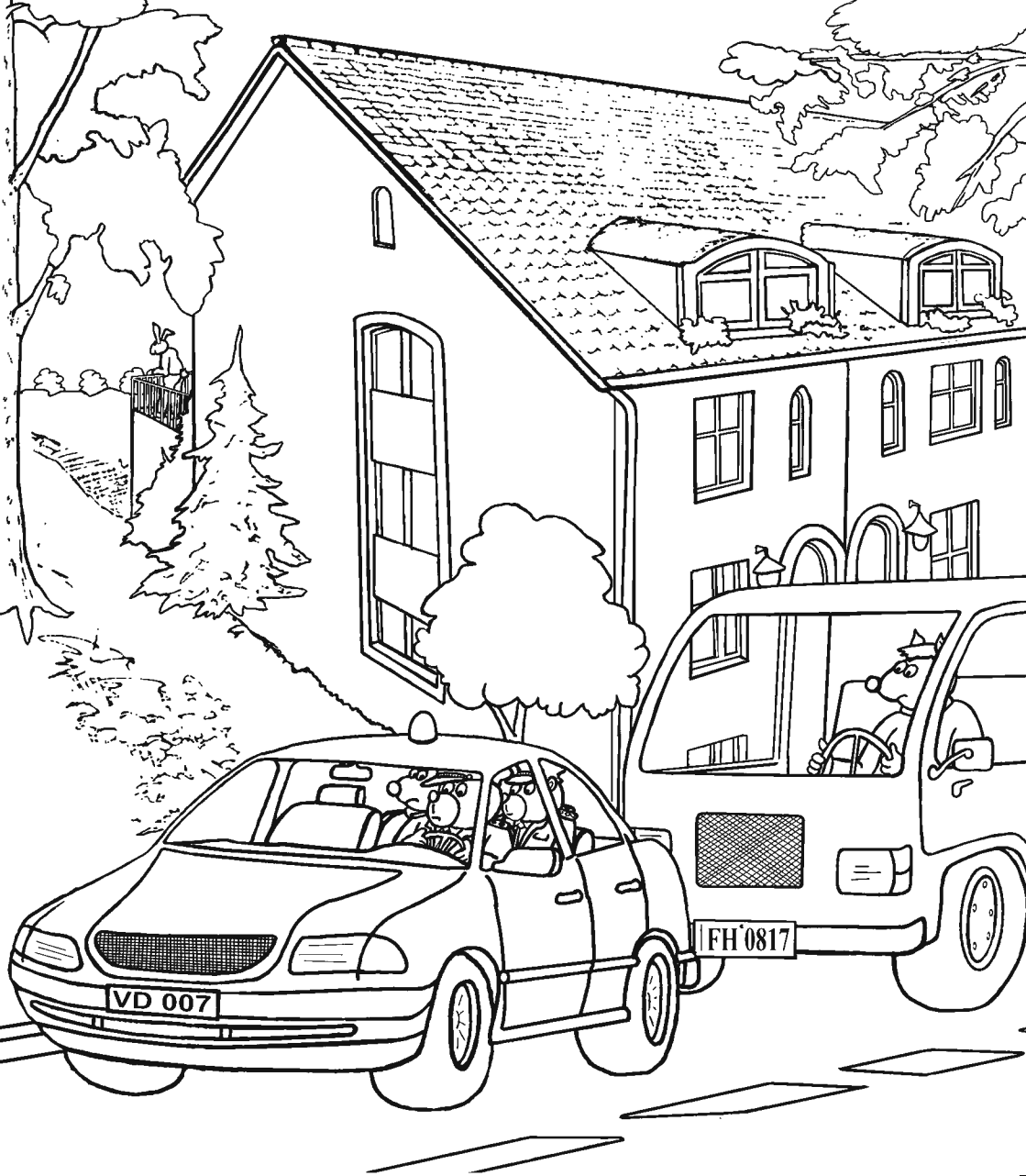
**Nur in Stichproben wird kontrolliert.
Hier ist die Erfahrung der Zöllner wichtig.
Entsteht ein Verdacht, wird reagiert,
dann durchsuchen sie alles richtig.
Der Kleintransporter wirkt verdächtig,
denn sein Fahrer drängelt mächtig.**



**„Wir haben nichts“, wurde beteuert.
Doch die Wahrheit ist das nicht.
Eine Menge Zigaretten, unverteuert,
kommt hier an das Tageslicht.
Es wurde ein Gesetz verletzt!
Die Kontrolle wird jetzt fortgesetzt.**



**Eine Rückfrage im Amt
bestätigt Bruno Bärs Verdacht.
Die Brüder Fuchs wurden insgesamt
schon dreimal erwischt mit solcher Fracht.
Schmuggeln ist kein Kinderspiel
und was zu viel ist, ist zu viel!**



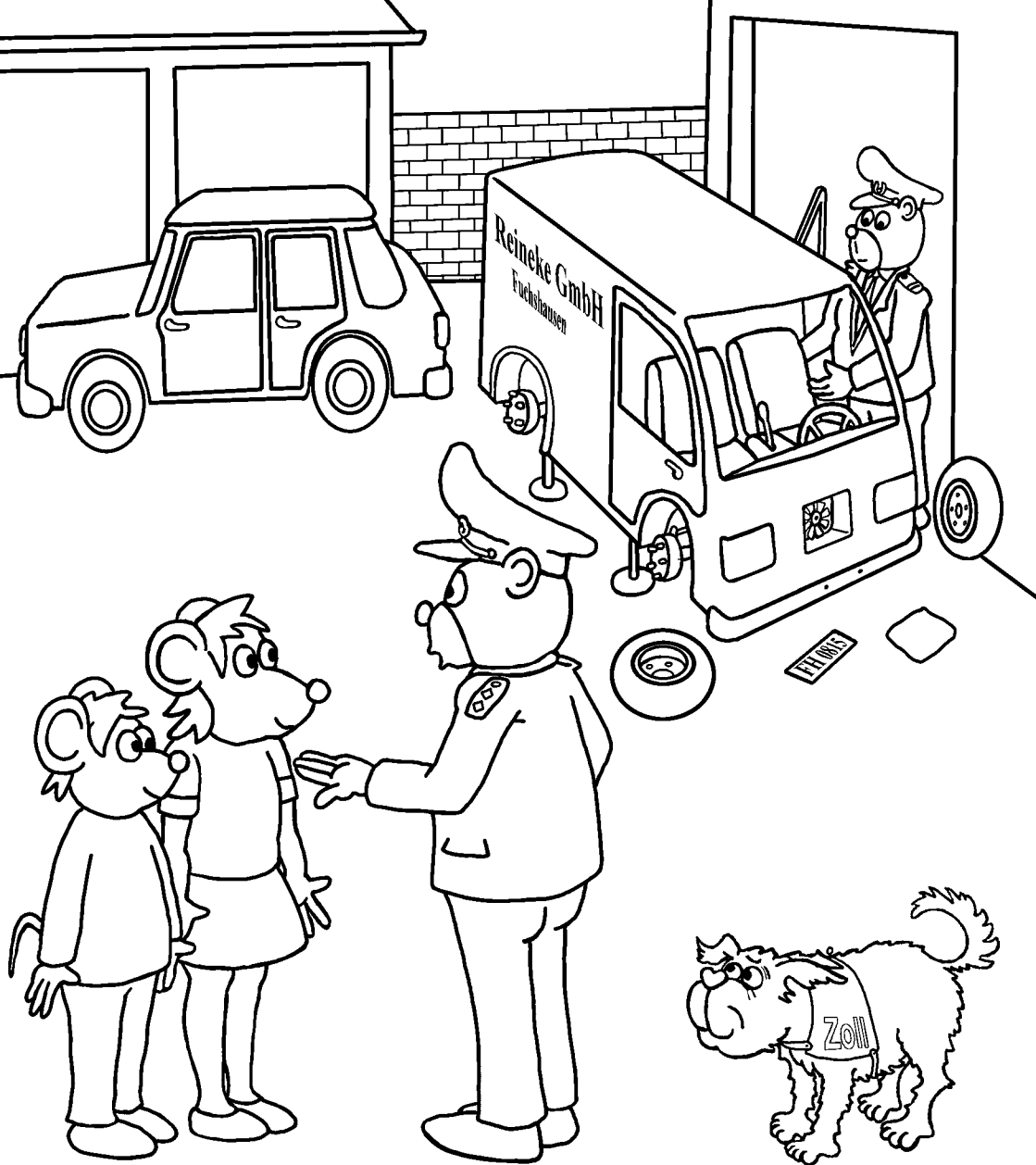
Aus diesem Grund werden die Beiden zum nächsten Zollamt dirigiert. Dort, das lässt sich nicht vermeiden, wird ihr Auto gründlich kontrolliert. Nur für uns, damit wir das verstehen, darf Familie Maus da auch zusehen.



**Schnuffi heißt der Rauschgifthund,
der jetzt hinzu gezogen wird
zum Schnüffeln aus dem guten Grund,
dass dessen Nase sich nicht irrt.
Hund Schnuffi, der ist ein Filou.
Die Mäusekinder schauen zu.**



**Das Suchen ist für Schnuffi Spiel.
Das Rauchgift, scheinbar gut versteckt
-egal, ob wenig oder wie hier viel-
wird von Schnuffi schnell entdeckt.
Ob in der Plastiktüte, ob im Glase,
nichts entgeht der feinen Nase.**



**Der Zollinspektor Bruno Bär
weiß über Rauschgift gut Bescheid.
Aus diesem Wissen erklärt er:
„Drogen bringen nichts als Leid.
Der Name Rauschgift sagt schon klar,
der Gesundheit droht Gefahr!“**

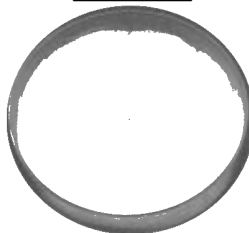
Rauschgifte

Cannabis

Kokain

Marihuana

Haschisch



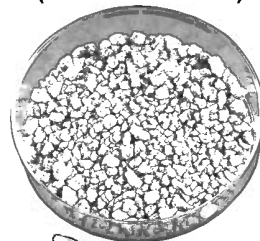
getrocknete und zerkleinerte Pflanzenteile des Hanfs

aus der Hanfpflanze gewonnenes Harz

aus den Blättern des Kokastrauches gewonnen

Heroin

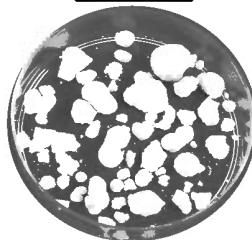
(hier als Granulat)



Amphetamin

vollsynthetische Droge aus illegalen Labors

Crack



hat das Kokain als Grundlage

entsteht über die Umwandlung von Morphin, das aus dem Rohopium des Schlafmohns gewonnen wird

als Pulver

als Flüssigkeit

als Ecstasy-Tabletten

in Kapseln

LSD

heutzutage vollsynthetische Droge aus illegalen Labors



in Tabletten- oder Kapselform



als Gelatinetrips



auf saugfähigem Papier (Comic-Trips)



„Hier sind Rauschgifte dargestellt. Das Ziel ist für all' die Stoffe gleich. Es geht dabei nur um das Geld, sie machen Rauschgifthändler reich. Die Dealer handeln mit den Sachen im Wissen, dass sie süchtig machen.“

Bauanleitung

Hier könnt ihr euch ein Zollboot bauen. Vorher löst aber bitte die Aufgabe auf der Seite 14, helft Spürhund Schnuffi bei seiner Suche.

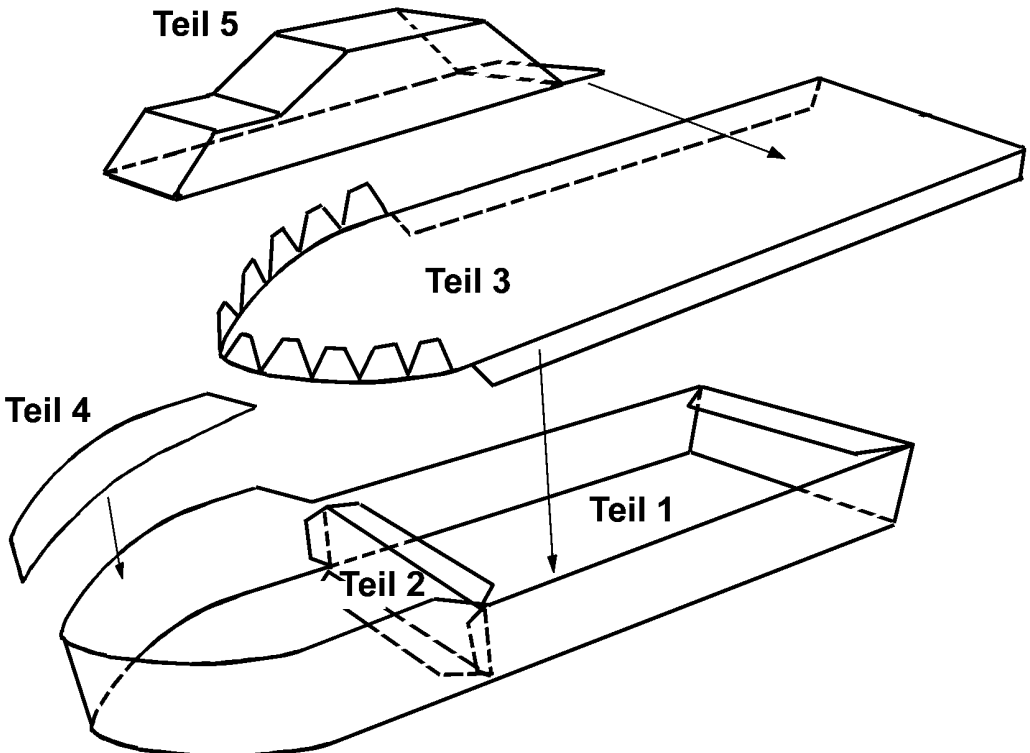
Das Boot lässt sich leicht zusammen bauen, wenn die Nummerierung beachtet wird. Gestrichelte Linien dienen zum Falzen. Das geht sehr einfach, wenn man die gestrichelten Linien mit Hilfe eines Lineals und der Scherenspitze noch vor dem Ausschneiden leicht anritz.

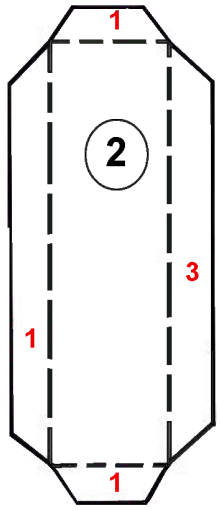
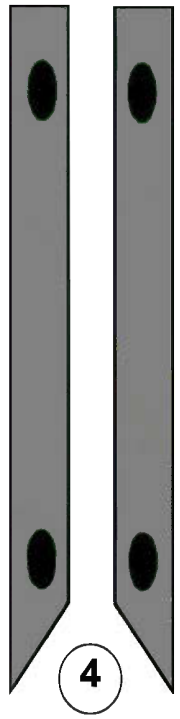
Zuerst muss der Bootskörper Teil 1 zusammengeklebt werden. Das Teil 2 dient nur der Verstärkung und wird im Vorderteil des Bootskörpers (innen) in Höhe der schwarz-rot-goldenen Streifen eingeklebt. Jetzt folgt das Bootsdeck Teil 3. Die Klebefalze am Bug können auch nach oben gebogen werden, der Zusammenbau ist so einfacher. Anschließend werden die Teile 4 innen in den Bug geklebt.

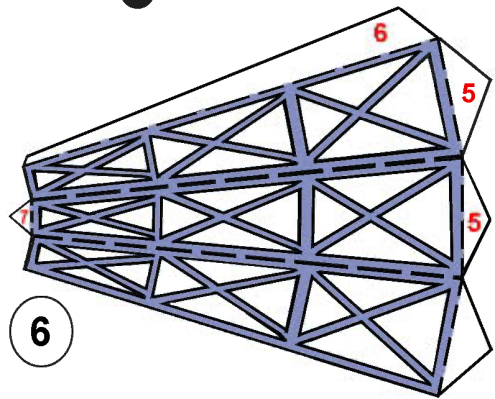
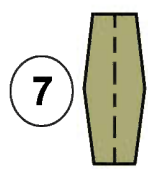
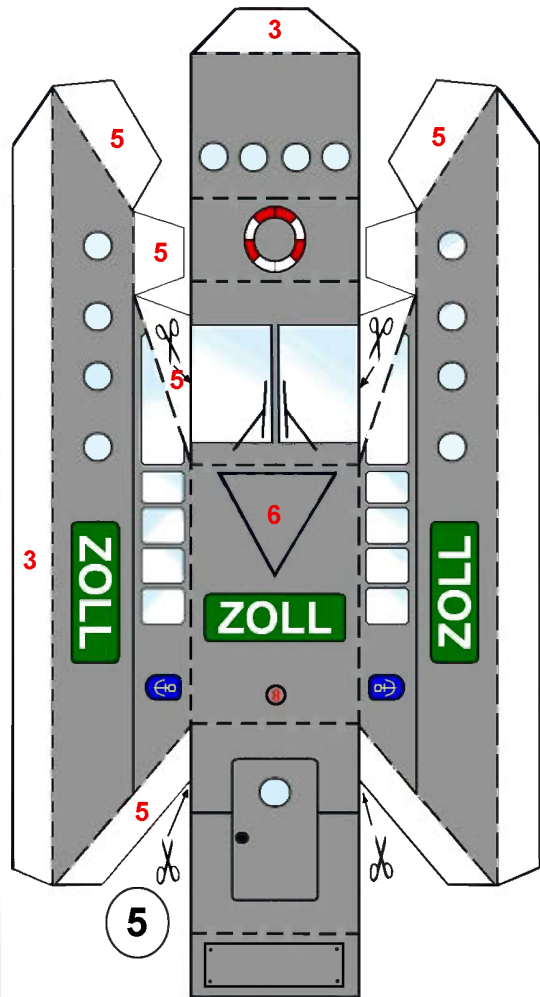
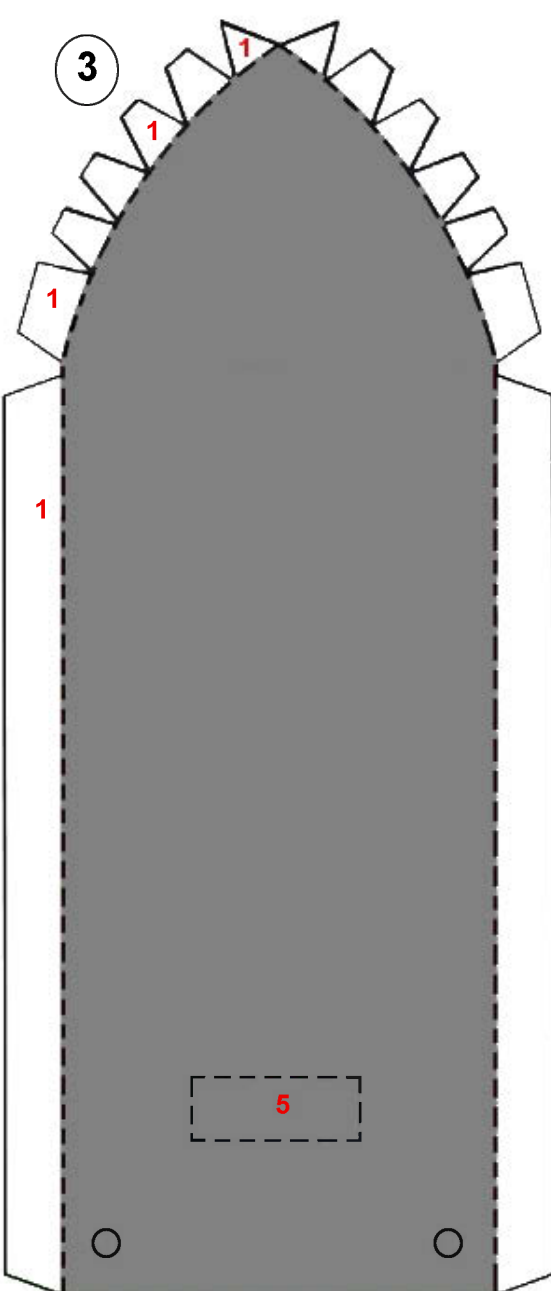
Teil 5 wird als Aufbau zusammengefügt und dann erst auf dem Deck (Teil 3) befestigt. Zur Ausrichtung hilft das Kästchen mit der Nr. 5 auf dem Deck. Jetzt folgt der Mast (Teil 6). Auch er wird vorher zusammengeklebt und dann befestigt. Den Abschluss bilden die Radarantenne und der kleine Schornstein.

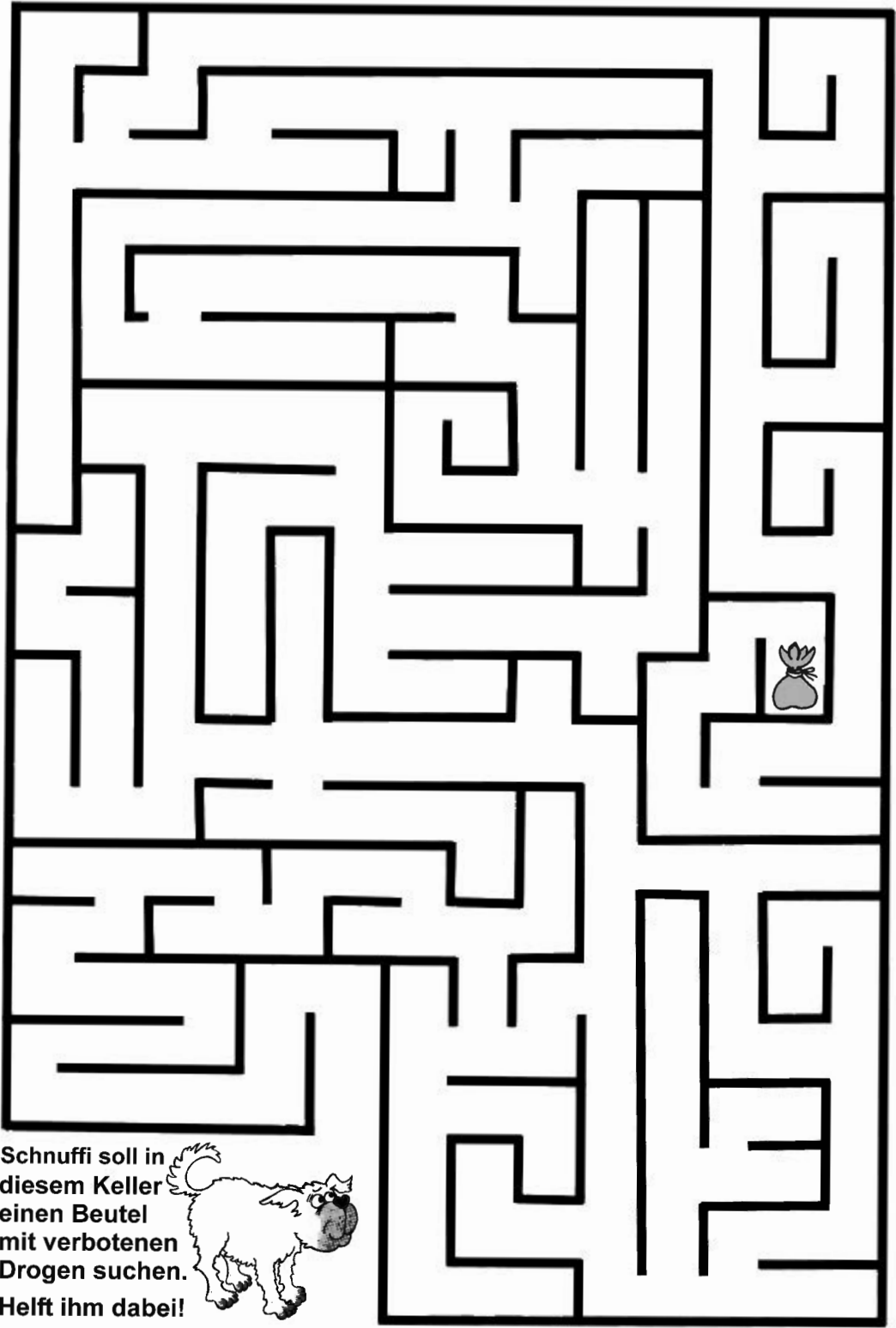
Jetzt kann das Boot in See stechen, ich wünsche euch GUTE FAHRT!

Auf Seite 21 ist das Boot zu sehen.









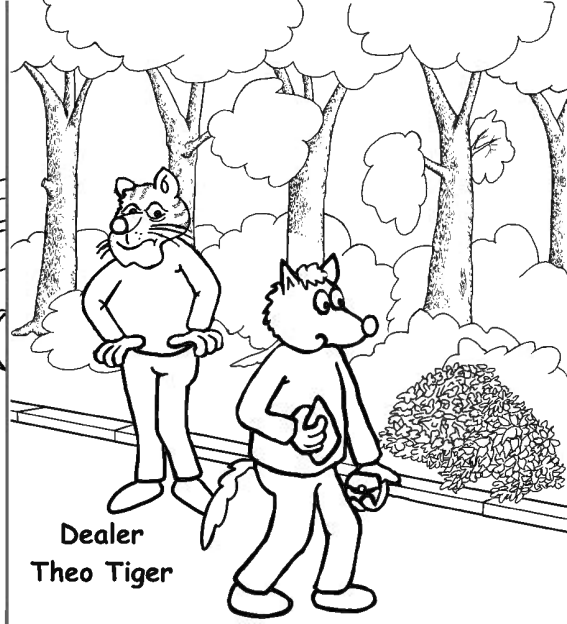
Schnuffi soll in
diesem Keller
einen Beutel
mit verbotenen
Drogen suchen.
Helft ihm dabei!



APOTHEKE



Beschaffungskriminalität



Dealer
Theo Tiger



Sucht führt ins soziale Abseits



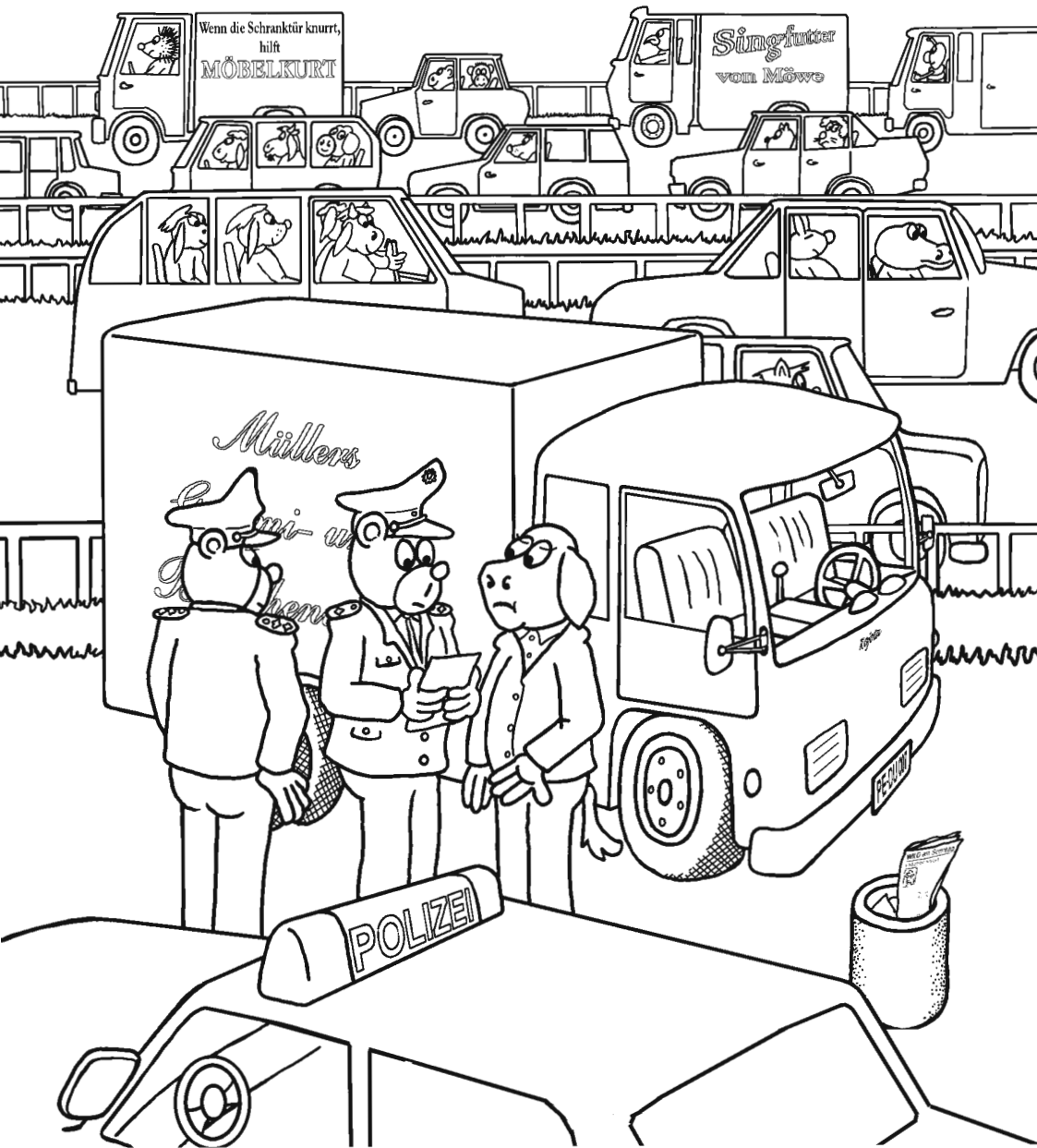
Sucht
ruiniert
die Gesundheit

**Drogenkonsum kostet viel Geld,
verursacht finanzielle Not.
Man braucht Dealer aus der Unterwelt,
der soziale Abstieg droht.
Das Bild am Ende zeigt uns dann,
wie Drogenkonsum enden kann.**

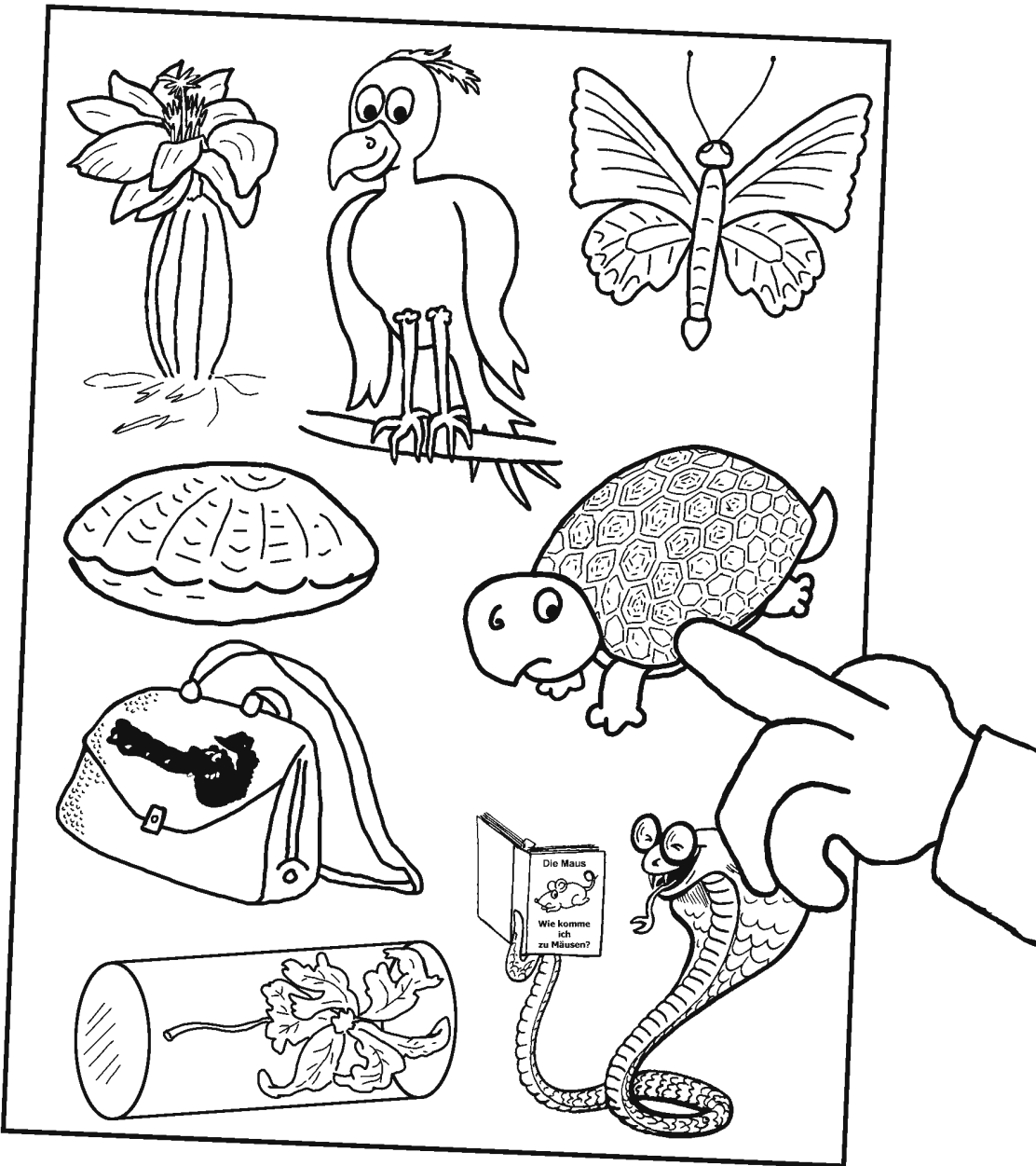


**Zu den im Handel unliebsamen
Erscheinungen zählt die Produktpiraterie.
Es ist Missbrauch bekannter Firmennamen
durch den Vertrieb der billigen Kopie.
Wir müssen danach fahnden
und solchen Schmuggel ahnden.**

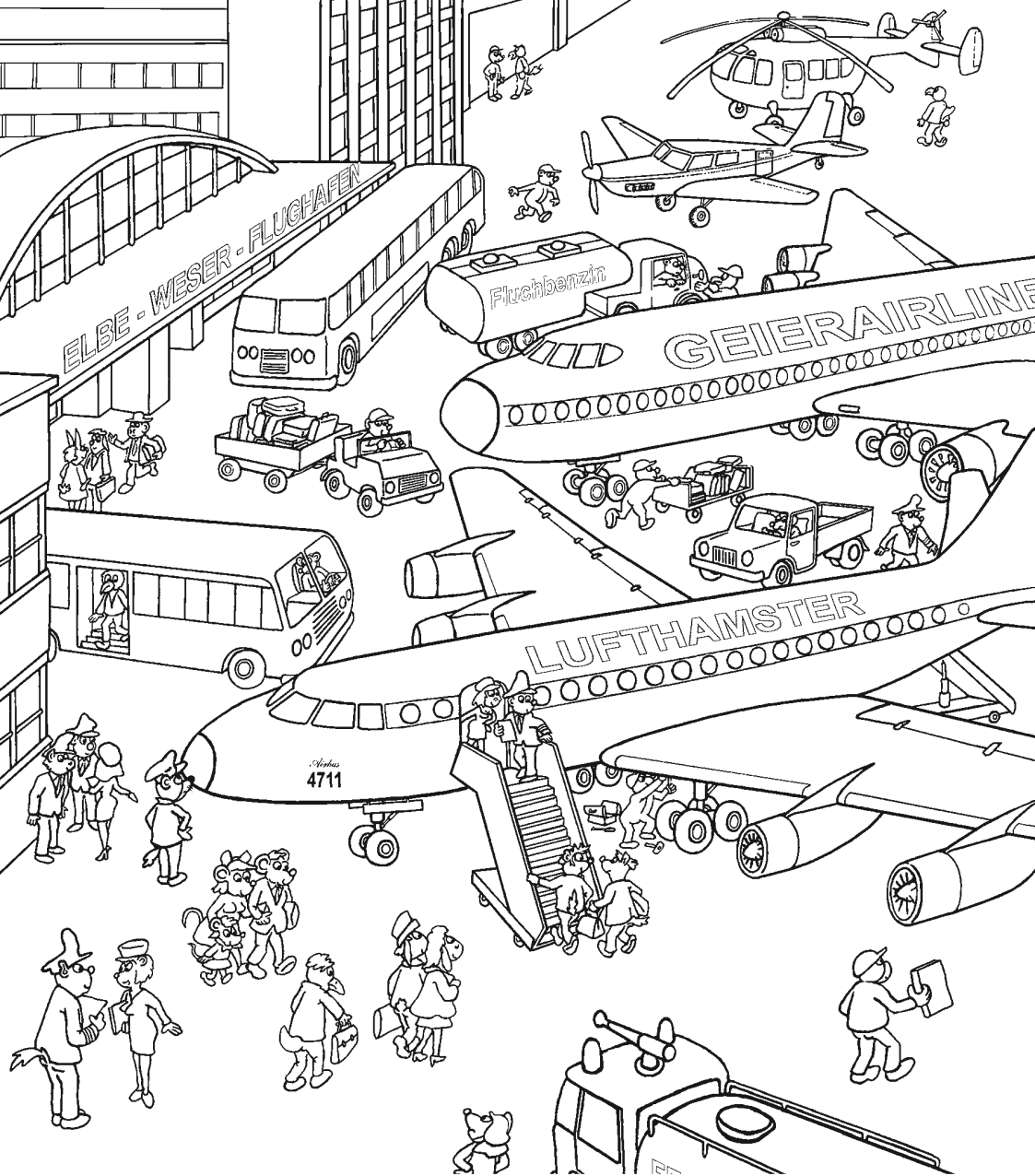
(ahnden = bestrafen)



**Sehr häufig ist die Polizei,
die ähnliche Aufgaben hat,
an den Kontrollpunkten dabei.
Hier findet die Überprüfung statt,
ob sich der Fahrer an die Pausenzeiten hielt,
die ihm das Verkehrsgesetz befiehlt.**



Viele Tierarten und Pflanzen stehen unter Artenschutz. Das Verbot betrifft den ganzen Handel oder Eigennutz. Das gilt auch für Waren aus den Pflanzen oder Tieren. Man muss sich darüber vor der Reise informieren.



**Große Drehscheiben sind heute
die Flugplätze in uns'rem Land.
Es kommen Waren, reisen Leute,
die ganze Welt wird so umspannt.
Was führt man aus, was führt man ein?
Hier muss der Zoll sehr wachsam sein.**

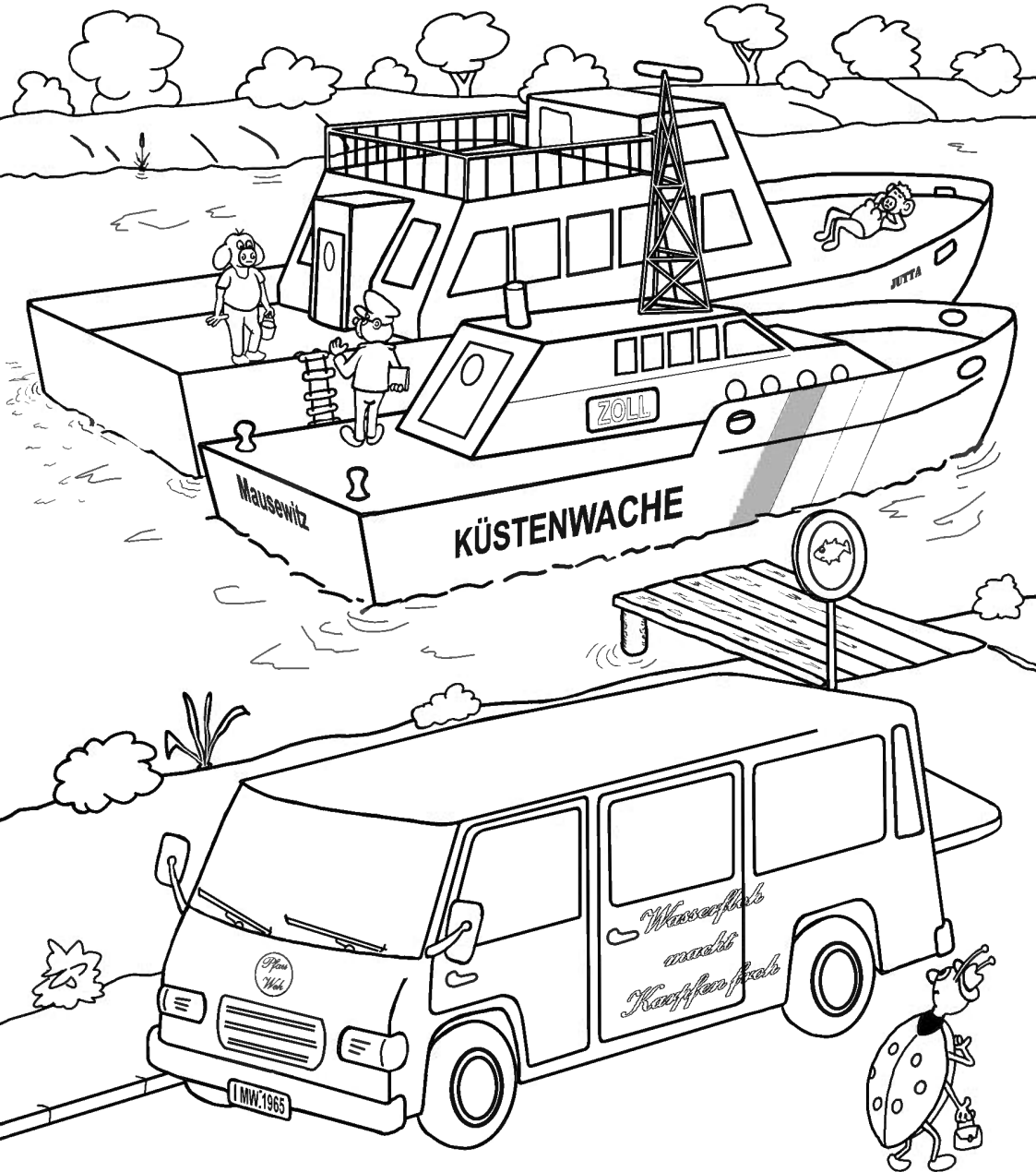


Abflug
 25436 London 8:12 Uhr 30
 66231 Wiesbaden 2:03 Uhr 18
 34371 Tokyo 7:18 Uhr 20

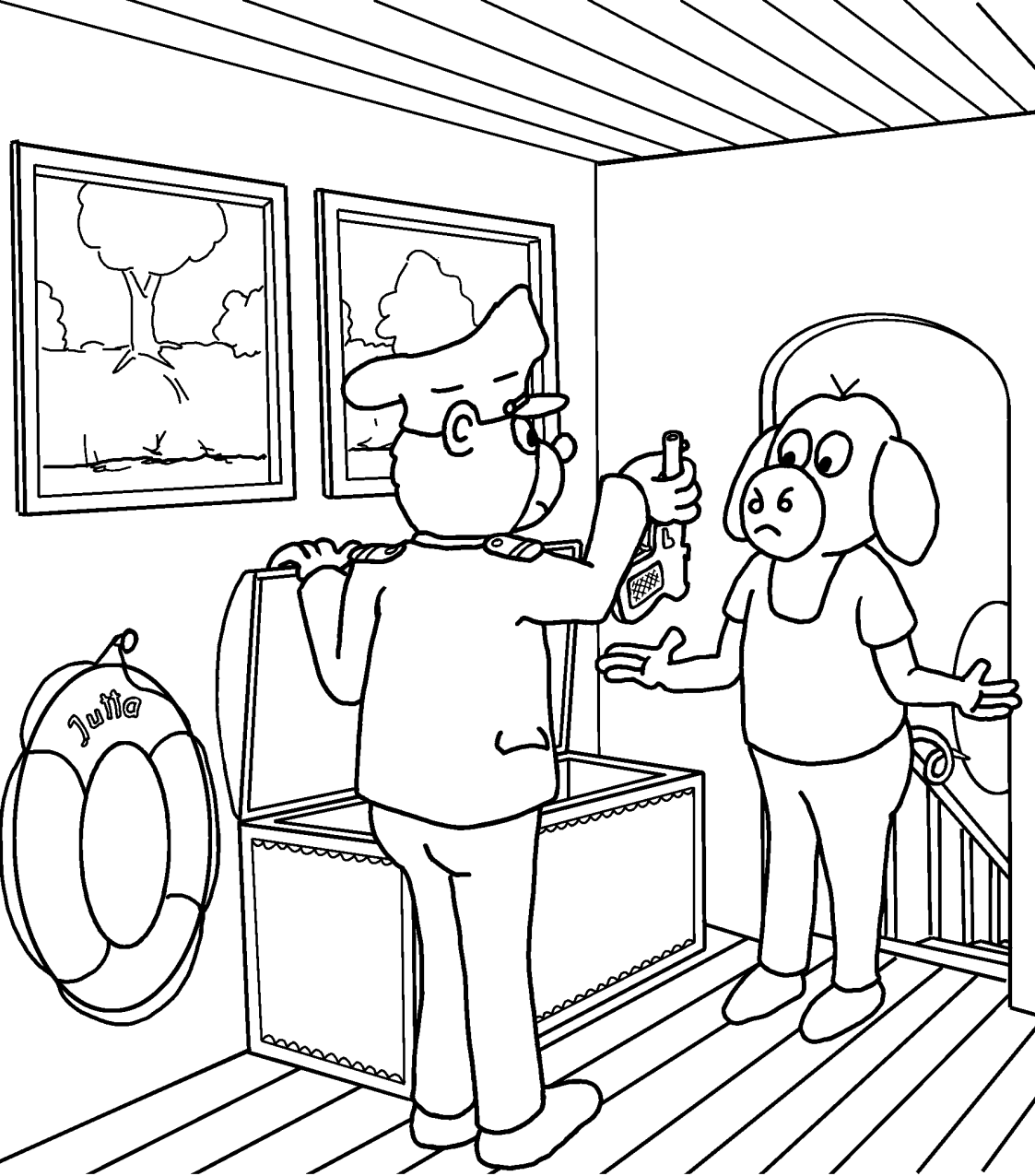
**Nicht jeder Reisende ist ehrlich.
 Der Artenschutz, der funktioniert
 - das ist somit leicht erklärlich -
 nur dann, wird er auch kontrolliert.
 Verbotene Waren, zumeist versteckt,
 werden so durch uns entdeckt.**



Man sieht es Gaunern gar nicht an,
sie tragen kein Erkennungszeichen.
Denkt an Zumwinkel und Ackermann,
raffigierig sind auch die Reichen.
Hier ist klar, dass eine Strafe winkt,
da das Weihwasser nach Fusel stinkt.



**Ihr seht auch auf den Wasserstraßen
Zollboote zum Einsatz fahren.
Wir suchen hier gleichermaßen
nach Schmuggelgut, verbotenen Waren.
Umweltsündern kommen wir auf die Spur,
wir schützen damit die Natur.**



**Eine Waffe wird entdeckt.
Das ist sehr verdächtig,
denn sie lagerte versteckt
in der Truhe, groß und prächtig.
Besitzt Siggie Schwein keinen Waffenschein,
bringt das ihm jetzt viel Ärger ein.**



**Bruno Bär hat sich Zeit genommen
und viel wissenswertes offenbart.
Die Zeit für den Abschied ist gekommen.
Bruno Bär wünscht gute Weiterfahrt.
Für die Gauner Fritz und Friedrich Fuchs
endet das Heft vor dem Richter Luchs.**

Herausgeber:

**Landeskriminalamt Sachsen-Anhalt
Polizeiliche Kriminalprävention
Postfach 180165
Tel. Nr. 0391 250-0**

